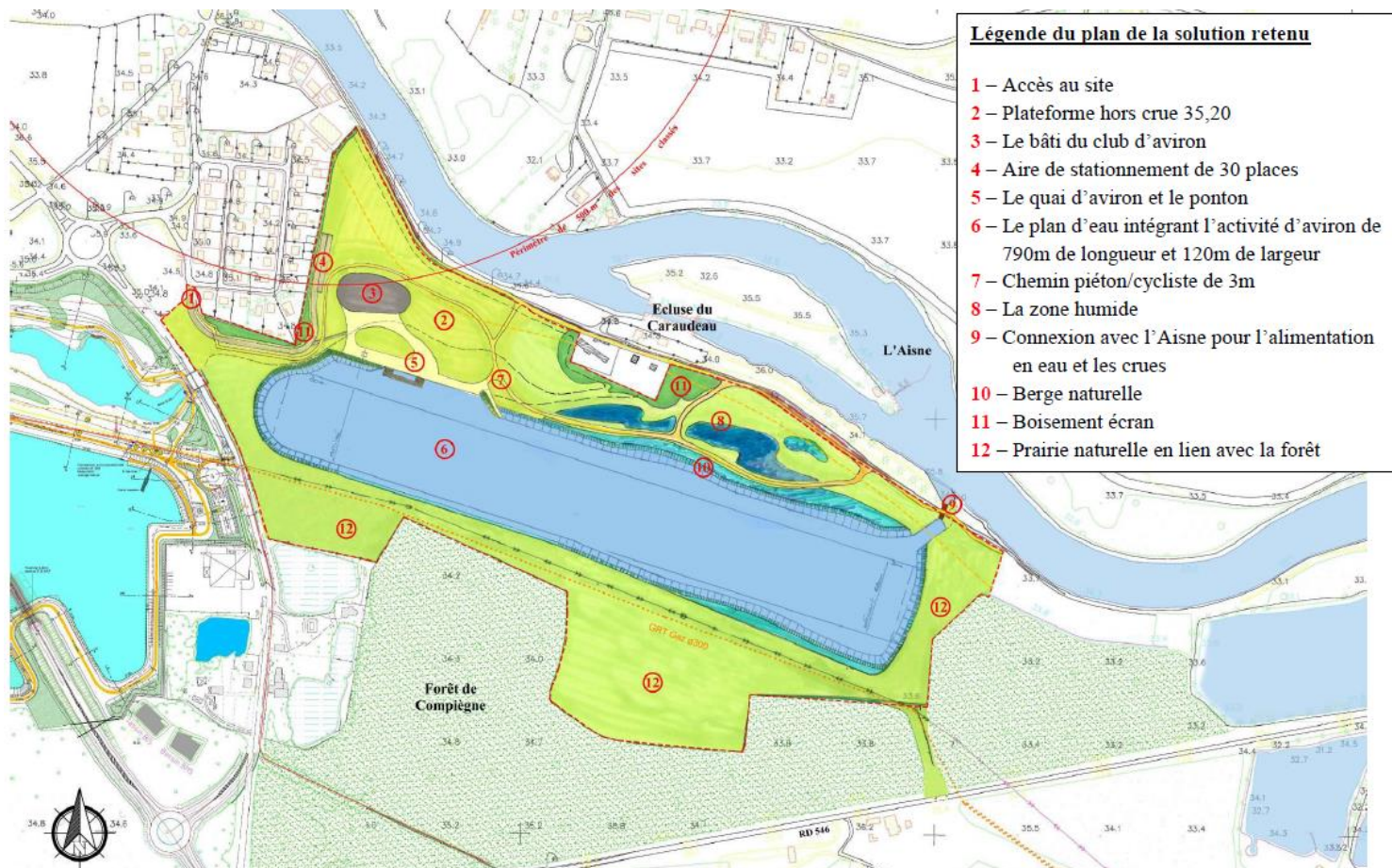


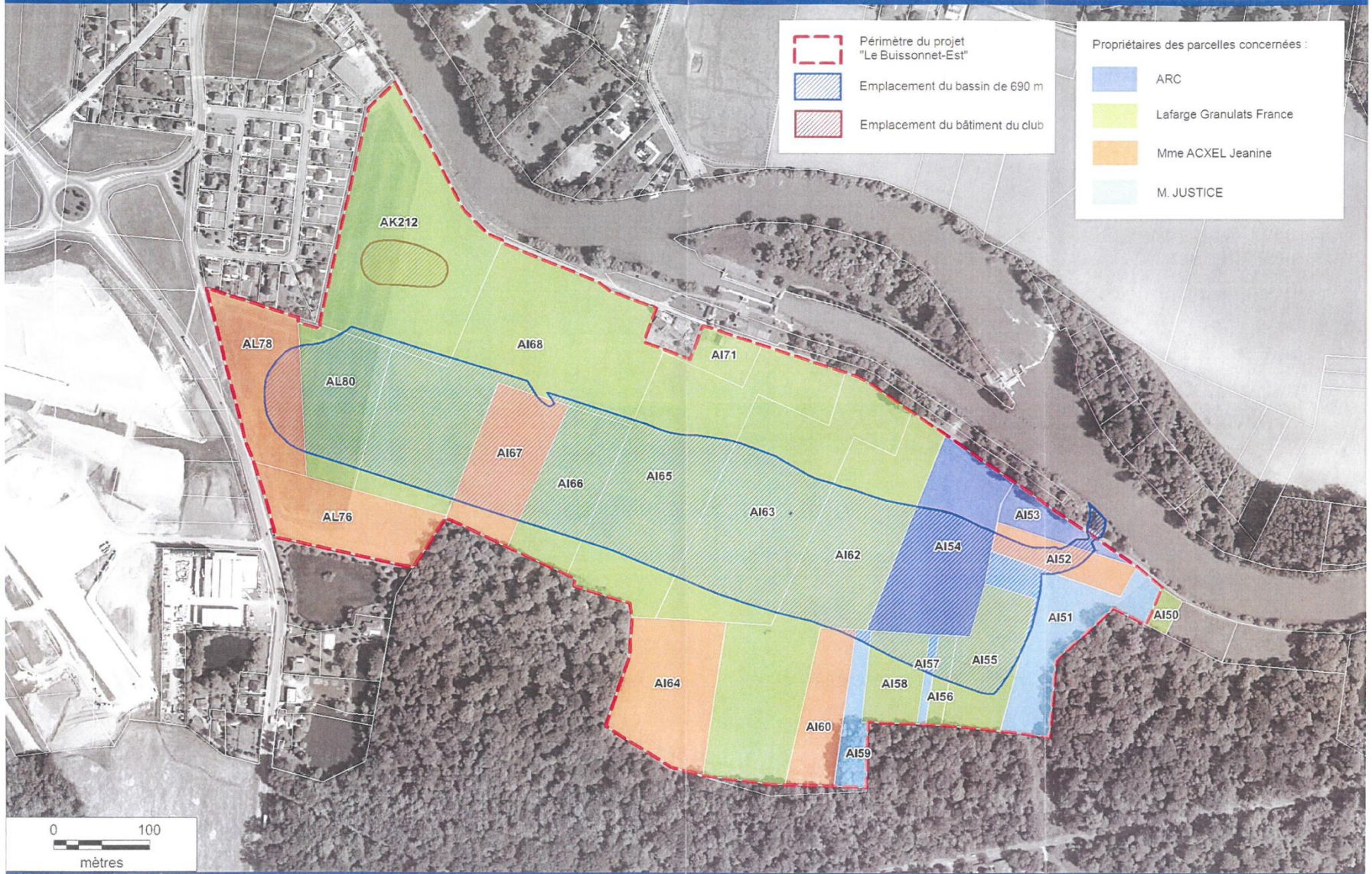
8. Le bassin d'aviron

Le secteur derrière l'écluse du Carandeu pourrait accueillir soit un bassin d'aviron (fortement conditionné à la réalisation du canal Seine Nord Europe), soit une zone d'hébergement de loisirs.

L'étude de faisabilité pour le déplacement du club d'aviron a mis en avant une proposition d'aménagement ci-dessous (790 ml), zone nature avec possibilité d'une extension (1150ml), compétitions nationales.



8. Le bassin d'aviron



0 100
mètres